

L'uvéite

Qu'est-ce que l'uvéite?

L'enveloppe extérieure de l'œil est composée de la cornée transparente et de la sclère blanche. L'enveloppe interne, appelée l'uvée, est une enveloppe à fonction nutritionnelle, très riche en vaisseaux sanguins. Lorsqu'une inflammation se produit au niveau de l'uvée, elle est appelée uvéite. Parce que ce tissu est très vascularisé, l'uvée est une cible naturelle pour de nombreuses maladies originaires d'une autre partie du corps de l'animal (infection, maladie immunitaire, cancer). L'uvéite peut aussi être causée par des maladies intra-oculaires (comme la cataracte), des maladies de la surface oculaire (comme un ulcère de cornée) ou des traumatismes.



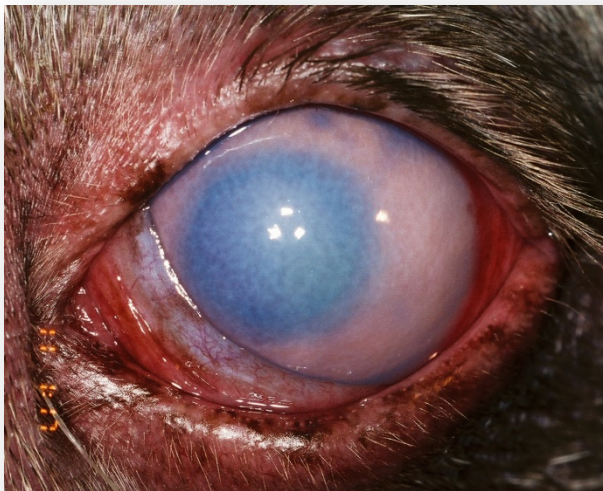
Yeux de chiens atteints d'uvéite : noter les changements de couleur (iris plus foncé) et même les pigments marron (photo de gauche)

Comment l'uvéite est-elle diagnostiquée?

L'uvéite n'est pas une maladie en tant que telle, mais un signe qui indique la présence d'une inflammation dans l'œil. Les signes cliniques peuvent être très discrets comme des clignements, un écoulement oculaire aqueux, une diminution de la vision, une sensibilité à la lumière ou ils peuvent plus importants avec un œil rouge, une conjonctive enflammée, une cornée nuageuse, un iris de couleur différente et une perte de vision complète (cécité). L'uvéite est diagnostiquée lors de l'examen attentif des structures de l'œil avec un équipement spécialisé qui agrandit et illumine. Une mesure de la pression intra-oculaire peut aussi être prise et aider à confirmer le diagnostic. En effet, la pression intra-oculaire est maintenue par un liquide (l'humeur aqueuse) qui est continuellement produit par les corps ciliaires, structures situées derrière l'iris dans l'œil). Lorsque l'inflammation est présente dans l'œil, les corps ciliaires sont enflammés et il y a donc une chute de la production d'humeur aqueuse et donc une baisse de la pression intra-oculaire. Dans certains cas, si l'uvéite est sévère, le drainage de ce liquide peut être aussi perturbé, ce qui entraîne une élévation de la pression intra-oculaire (glaucome).



Un chat atteint d'une uvéite sur l'œil droit (à gauche sur la photo): noter les changements de couleur entre les deux yeux (iris plus foncé sur l'œil droit).



Un chien atteint d'une uvéite : noter la rougeur autour de l'œil et l'aspect nuageux de la cornée.

Quelles sont les causes d'uvéite ?

De nombreuses maladies peuvent provoquer une uvéite : infections bactériennes, parasitoses systémiques (leishmaniose), maladies auto-immunes, cancers (lymphomes, mélanomes...), maladies de coagulation du sang, traumatismes, ulcères de cornée, cataractes, etc. Il est vrai qu'un traitement plus spécifique peut être donné dans le cas d'une uvéite dont la cause est identifiée, malheureusement les causes d'uvéite ne peuvent généralement pas être déterminées dans presque 75% des cas.

Comment traite-t-on une uvéite ?

Un traitement médical agressif est mis en place au plus vite pour éviter les dommages qui pourraient être permanents. Un bilan sanguin peut être fait pour exclure toute maladie générale. L'animal est souvent sous traitement anti-inflammatoire par voie locale (collyre) et générale (comprimés). Un traitement antibiotique ou anti-fongique peut être ajouté si une infection systémique est suspectée. Des contrôles réguliers sont nécessaires afin d'être sûr d'avoir mis en place le traitement optimal pour l'animal et d'éviter les complications éventuelles. Certains animaux guérissent avec un traitement de courte durée alors que chez d'autres l'inflammation va être plus difficile à contrôler et un traitement à vie peut être nécessaire.